

LUNES / MONDAY

MARTES / TUESDAY

MÉRCOLES / WEDNESDAY

JUEVES / THURSDAY

VIERNES / FRIDAY

SÁBADO / SATURDAY

DOMINGO / SUNDAY

Febrero February

- Espectáculos, Teatro Shows, theatre
- Conferencias / Conferences
- Fiestas / Local festivities
- Para niños / for children
- Exposiciones / Exhibitions
- Música / Music
- Cine / Movies
- Ferias / Fairs
- Deportes / Sport
- Recomendaciones Recommendation

5º aniversario 5th anniversary

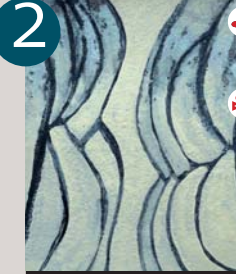


Joan Miró. Carteles
Joan Miró. Posters.
Hasta/Until 22/Feb

Jornadas de puertas abiertas
Open days:
1, 8, 15, 22 / Feb

1 Mateu Estrellas. Obra recent
Convent de la Missió
Hasta/Until 15Feb
www.conventdelamissio.com

2 COLL & COSTA (Berlín)
Bluesville
www.bluesvillebar.com



3 MERCEDES LAGUENS
Pliegues, tiempo vestido
ABAart
www.abaart.com
Hasta/Until 15/Abr

4 DESIRÉ & DEE
Bluesville
www.bluesvillebar.com

5 Cicle de cinema
LADRÓN DE BICICLETAS
Biblioteca pública Can Sales,
17:30h



6 13 TZAMETI, de Gela Babluani,
França/Geòrgia (2005)
Teatre Municipal Passeig
Mallorca, 20:30h.
Gratuito/Free

7 BLUESVILLE BAND
Bluesville
www.bluesvillebar.com

8 CICLE DE CINEMA
Harun Farocki, "Imágenes
del mundo y epigrafe de la
guerra", 17:00h
Luis Buñuel, "Le journal d'une
femme de chambre" (VOSE),
18:00h
Raoul Walsh, "Camino de la
horca" (VOSE), 20:00h
Centre de Cultura "Sa Nostra"
www.sanostra.es



9 PUNT ZERO,
Joan Martorell
Teatre Principal, 20:30h
www.teatreprincipal.com

10 Orquestra Simfònica
de les Illes Balears
Director: Yoav Talmi
Auditoriù, 20.30h.
www.auditoriumpalma.es

11 WONDERBRASS
Bluesville
www.bluesvillebar.com



12 CICLISMO
Campeonatos de España de pista
élite y sub-23
Palma Arena
5-7/Feb

13 CONCERTO DESCONCERTO,
Compañia Triolè
Teatro Sans, 20.30 h
6-8/Feb
www.estudizeroteatre.com

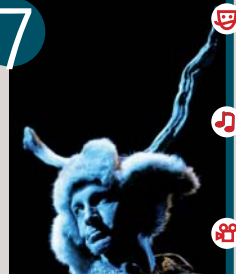
14 "THE SCHOLARS BAROQUE
ENSEMBLE"
Concierto año Handel
Auditoriù, 21.00h
www.auditoriumpalma.es



15 POAL + 2 Tal Ivanés
Es Papagayo @ La Azotea
(Gomila/Palma), 23.30h

16 MÚSICOGASTRONOMIA
Tiu Herrero
Teatre del Mar
www.teatredelmar.com
7-8/Feb

17 La alegría de la huerta -
LA DOLOROSA
Temporada de zarzuela 2009
Auditoriù, 20.00h
www.auditoriumpalma.es



18 MÚSICA DE CAMBRA
Amb solistes de l'Orquestra
Simfònica de Balears
Casal Solleríc, 20.00h

19 EL LLOC DE L'HOME FELIÇ,
Produccions de Ferro
CaixaForum, 20.00h
Gratuito/Free

20 LA CORTE DE FARAÓN
Temporada de zarzuela 2009
Auditoriù, 18.00h
www.auditoriumpalma.es



21 Mujeres realizadoras /
Producer women
EL BOSQUE DE LUTO, de
Naomi Kawase, Japón (2007)
Teatro Municipal Passeig
Mallorca, 20.30h.
Gratuito/Free



22 GARSE'S PER PERDIUS,
Teresetes Migjorn
Teatro Municipal Passeig
Mallorca, 12:00h i 19:00h
6-8/Feb

23 Concert de Música
de Cambra
Museu de Mallorca, 20.00h

24 MARTA ELKA TRIO
Bluesville
www.bluesvillebar.com



25 TRES
María Carbonero, Dolores
Sampol, Horacio Sapere
GALERIA KUNSTMANN
Hasta/Until 13/Feb.

26 DUENDE
Bluesville
www.bluesvillebar.com

27 Cicle de cinema
LOVE STORY
Biblioteca pública Can Sales,
17:30h



28 Das Goebbels-Experiments
(l'Experiment de Goebbels)
Teatre municipal Passeig
Mallorca, 20.30h
Gratuito/Free



29 VICTOR URIS QUARTET
Bluesville
www.bluesvillebar.com



30 LA VIDA LLUNY DELS POETES,
de Josep Pere Peyró
Teatre Principal
11-15/Feb

31 Jay Kaye Blues Band Blues
Jazz Voyeur Club, 22.00h
www.jazzvoyeur.com

32 WONDERBRASS
Bluesville
www.bluesvillebar.com



33 JESUCRISTO SUPERSTAR,
el musical
Auditoriù
12-15/Feb
www.auditoriumpalma.es

34 LLORENC BORRÀS
DE RIQUER
Cicle Compositors Mallorquins
Església Sant Felip Neri,
20.00h

35 Soul Café
Jazz Voyeur Club, 22.00h
www.jazzvoyeur.com



36 SKYLINE
Bluesville
www.bluesvillebar.com

37 BANDA MUNICIPAL
DE MÚSICA DE PALMA
Concierto núm. 9
Conservatorio de Palma, 19.30h
Gratuito/Free

38 Wer Coming
Jazz Voyeur Club, 22.00h
www.jazzvoyeur.com



39 SMOKE
Bluesville
www.bluesvillebar.com

40 REGATAS / REGATTA
Zas series invierno - Bahía
de Palma
www.rcnp.es

41 Jornada de puertas abiertas
Open day
Es Baluard
www.esbaluard.org



42 LA SIRENETA,
Dansa Assaji
Teatre Municipal Passeig
Mallorca, 19.00h
13-15/Feb

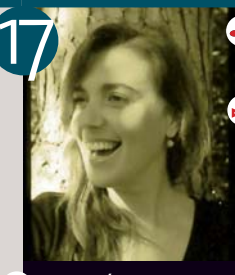
43 MARTA ELKA TRIO
Bluesville
www.bluesvillebar.com



44 JOAN MIRÓ
Evocació de la imatge femenina/
Evocation of the feminine image
Fundació Pilar i Joan Miró
Hasta/Until 15/Mar

45 Black Jack
Jazz Voyeur Club, 22.00h
www.jazzvoyeur.com

46 SMOKE
Bluesville
www.bluesvillebar.com



47 CICLE DE MÚSICA DE CAMBRA
Recital de Marisa Roca
i Tomeu Quetglas
Teatre Principal, 20.30h
www.teatreprincipal.com

48 Caribbean
Jazz Voyeur Club, 22.00h
www.jazzvoyeur.com

49 CICLE DE CINEMA
Luis Buñuel, "Le charme
discret de la bourgeoisie"
(VOSE), 18.00h
Raoul Walsh, "Al rojo vivo"
(VOSE), 20.00h
Centre de Cultura "Sa Nostra"
www.sanostra.es



50 BLUESVILLE BAND
Bluesville
www.bluesvillebar.com

51 Orquestra Simfònica
de les Illes Balears
Director: Philippe Bender
Auditoriù, 20.30h.
www.auditoriumpalma.es

52 After Work Jam's club
Jazz Voyeur Club, 19.30h
www.jazzvoyeur.com

53 Toni Gitano
Jazz Voyeur Club, 22.00h
www.jazzvoyeur.com



54 NÉVOA: Entre les pedres i
els peixos
Teatre Principal, 20.30h
www.teatreprincipal.com

55 KIOTO, rock,
FISH MEMORY, pop rock
L'ESPINALE, rock-metal
Sala ASSAIG, 23.00h
www.assaig.com

56 Glasford
Jazz Voyeur Club, 22.00h
www.jazzvoyeur.com

57 ALEX CAPORUSCIO
Bluesville
www.bluesvillebar.com



58 EL REI LEAR, de W. Shakespeare
Teatre Principal
20-21/Feb
www.teatreprincipal.com

59 BALLET DE LA COMUNITAT
DE MADRID,
Companyia de Víctor Ullate
Auditoriù, 21.00h.
www.auditoriumpalma.es

60 Sa Rueta
Desfile carnaval infantil /
Children's carnival parade
Centro de Palma / Town
centre, 16.30h

61 LA FLAUTA MÀGICA
XIV Festival de Música
Clàssica d'Hivern
Auditori Conservatori, 12.00h



62 GERMANES,
La Villaroel
Teatre Municipal
Xesc Forteza, 21.30h
21-22/Feb

63 Sa Rueta
Gran desfile de carnaval /
Carnival parade
Centro de Palma / Town
centre, 17.00h

64 EL MERAVELLÓS MÓN D'OZ,
de Dansanto
Teatre municipal Passeig
Mallorca, 19.00h
21-22/Feb
INFANTIL



65 YONDA SHEPPARD, en concierto
Auditoriù de Palma, 22.00h
www.auditoriumpalma.es

66 MÚSICA BARROCA
ESPANYOLA,
Stadium Aureum
Casal Solleríc, 20.45h

67 CONCERT DE MÚSICA DE
CAMBRA
Temporada 2008-2009
Museu de Mallorca, 20.00h

68 BIG YUYU ACOUSTIC
Bluesville
www.bluesvillebar.com



69 Anselm Kiefer
Es Baluard
Hasta/Until 30/Ago
www.esbaluard.org

70 Das Goebbels-Experiments
(l'Experiment de Goebbels)
Teatre municipal Passeig
Mallorca, 20.30h
Gratuito/Free

71 Cicle LA CANÇÓ I L'ÒPERA DEL
SEGLE XX. "Frederic Mompou,
Eduard Toldrà i Xavier
Montsalvatge".
Teatre Municipal Xesc Forteza,
21.30h

72 Lucy Vilallonga Rock
Jazz Voyeur Club, 22.00h
www.jazzvoyeur.com



73 SERGIO DALMA, XX aniversario
Auditoriù de Palma, 21.00h
www.auditoriumpalma.es

74 Caribbean
Jazz Voyeur Club, 22.00h
www.jazzvoyeur.com

75 VICTOR URIS QUARTET
Bluesville
www.bluesvillebar.com



76 N'ALCOVER I LES TRES
PENYORES,
de Mossèn Alcover
Teatre Principal, 10.00h y
12.00h
24-25/Feb

77 After Work Jam's club
Jazz Voyeur Club, 19.30h
www.jazzvoyeur.com

78 WondersBrass
Jazz Voyeur Club, 22.00h
www.jazzvoyeur.com

79 GLASSFORD
Bluesville
www.bluesvillebar.com



80 PROJECTE LLENAMÍ
Cia. Corcia Tatre
Teatre del Mar, 21.00h
Hasta/Until 1/Mar

81 Mestizo
Jazz Voyeur Club, 22.00h
www.jazzvoyeur.com

82 HUGO SÓCRATE LATIN COMBO
Bluesville
www.bluesvillebar.com

83 APAGA Y VAMONOS, pop
Sala ASSAIG, 21.00h
Gratuito/Free
www.assaig.com



84 LOS ZUECOS VAN HACIA SUS
BUENOS HABITOS
Teatro Sans, 20.30h
Hasta/Until 1/Mar
www.estudizeroteatre.com

85 VIDA EXTRAORDINÀRIA
D'ANGELETA BONNÍ
Cia. Sargantana Teatre
Teatre Municipal Passeig
Mallorca, 19.00h
28/Feb-08/Mar

86 SONADORS DELS VUIT VENTS
Concert de música tradicional
Teatre Municipal Xesc Forteza,
20.00h
Gratuito/Free

87 CICLISMO
I Trofeu Ciutat de Palma de
ciclisme en pista
Palma Arena, 15.00h



88 L'ANY DEL PENSAMENT MÀGIC
de Joan Didion
Teatre Principal
27-28/Feb
www.teatreprincipal.com



89 21/Feb, 16.30h SA RUETA
Children's Carnival parade
22/Feb, 17.00h SA RUA
Carnival parade